

retro graphics

60 créations graphiques pas-à-pas
inspirées des grands mouvements du XX^e siècle

Jonathan Raimès et Lakshmi Bhaskaran

© Groupe Eyrolles, 2007, pour la présente édition
ISBN 978-2-212-12164-3

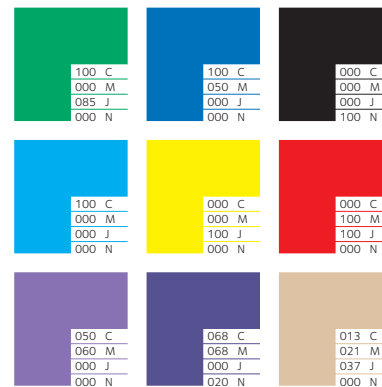
EYROLLES





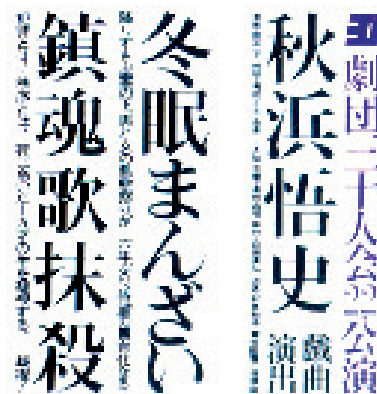
Au Japon, après la Seconde Guerre mondiale, la création graphique fait figure de discipline relativement nouvelle. Les graphistes occidentaux et les Constructivistes ont fortement influencé les créateurs japonais qui donnent naissance à un nouveau style intégrant certaines influences occidentales, tout en conservant une esthétique propre. Ils vont puiser leur inspiration dans une iconographie très variée, allant des mangas aux films de science-fiction de série B en passant par les armoiries familiales traditionnelles. Ikko Tanaka joue un rôle déterminant dans la promotion de la création graphique japonaise moderne. Son œuvre, à la fois comme créateur et en tant que membre fondateur du Nippon Design Center, a permis à cette nouvelle discipline de se professionnaliser. Tanaka revisite des thèmes traditionnels dans un style graphique moderne à base de motifs abstraits et de figures géométriques.

COULEURS



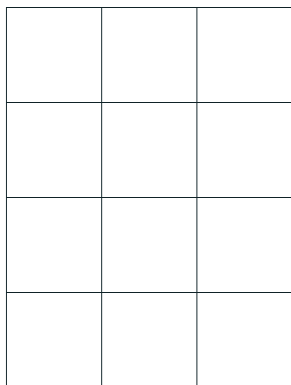
Tanaka utilise une palette simple et forte à base de couleurs primaires où domine le noir. Les cercles rouges évoquent le soleil levant, emblème national.

POLICES

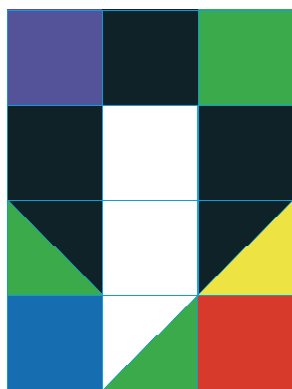


Les maquettes japonaises utilisent quatre jeux de caractères différents : les pictogrammes (*Kanji*), les caractères phonétiques (*Katakana*), les formes cursives (*Hiragana*), ainsi que l'alphabet latin. On mélange parfois des jeux et des styles différents pour créer un effet visuel.

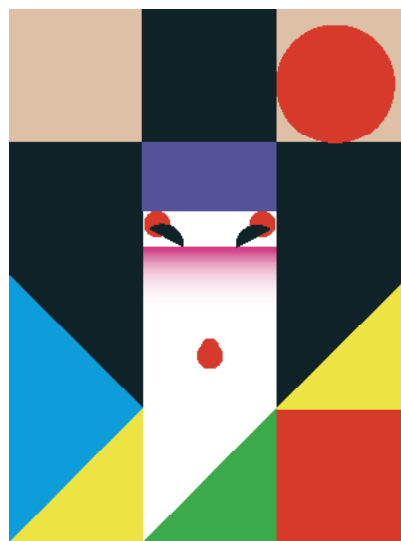
MAQUETTE



▲ L'affiche de Tanaka a été conçue à partir d'une grille rigide formée à partir de simples formes géométriques rappelant les tangrams chinois. Malgré la simplicité des formes, on reconnaît



immédiatement une geisha en kimono, maquillage blanc et cheveux en chignon. On peut facilement décliner le concept en changeant les couleurs et les traits du visage.



◀ Un élément circulaire dans le coin supérieur droit évoque le soleil. En adoptant la même couleur pour les deux coins supérieurs, on crée un fond qui fera ressortir le portrait. Le dégradé rose sur le visage évoque le maquillage de la geisha.

