

Institut de la  
thermographie



# GUIDE PRATIQUE DE THERMOGRAPHIE DU BÂTIMENT

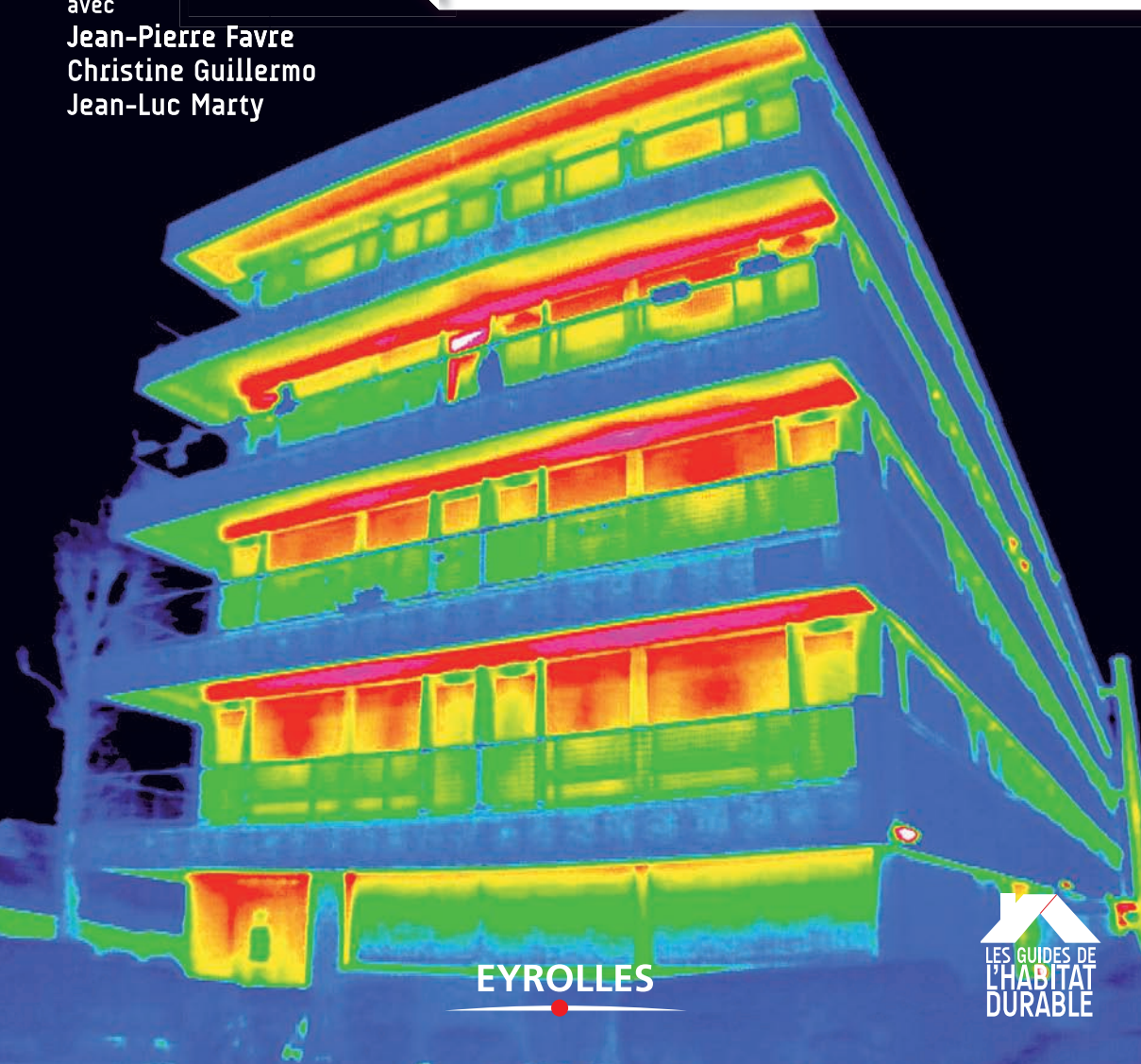
Sous la direction de  
Dominique Pajani

avec

Jean-Pierre Favre

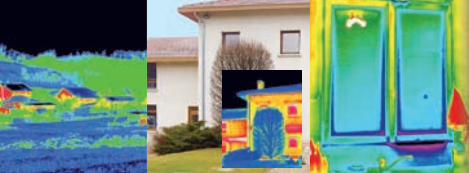
Christine Guillermo

Jean-Luc Marty



EYROLLES

LES GUIDES DE  
L'HABITAT  
DURABLE



# GUIDE PRATIQUE DE THERMOGRAPHIE DU BÂTIMENT

Devenue une priorité, la performance énergétique du bâtiment est un objectif qui ne peut être approché qu'avec de nouveaux outils dont on sait aujourd'hui que l'un des plus efficaces est la thermographie. Mais au juste, qu'appelle-t-on *thermographie du bâtiment* ?

La matière émet un rayonnement parfois visible mais le plus souvent invisible. Dû à la *température*, il est appelé *rayonnement thermique*. Avec la *caméra thermique*, le thermographe cartographie et mesure les rayonnements : il obtient une *image thermique* et un *thermogramme* dont il déduira les *déperditions radiatives*, lesquelles mettent en évidence les défauts de l'enveloppe.

Consacré à l'apprentissage qu'exige une bonne interprétation des images, indispensable à l'exactitude du diagnostic, ce petit livre contient *le nécessaire du thermographe*.

Abondamment illustré de photos et de schémas en couleurs, les auteurs y délivrent les bases de ce qu'il faut savoir.

## Au programme...

Principes physiques, objectifs et chantiers de la thermographie • Le rayonnement (température ; spectre ; luminance). Les quatre types de matériaux du bâtiment • Les bonnes conditions du diagnostic thermographique. Les outils. L'intervention. L'interprétation. Le rapport • L'isolation thermique. Les ponts thermiques. L'étanchéité à l'air. L'eau. Le confort thermique. Le cas des menuiseries. Les risques d'erreurs • Rapport d'intervention simplifié. Index. Bibliographie

Ingénieur de l'École centrale de Lyon, fondateur et président de l'Institut de la thermographie, **Dominique Pajani** s'est entouré de trois autres thermographes professionnels pour rédiger le manuel d'initiation attendu par tous ceux qui, dans le cadre de la RT 2012, veulent améliorer la performance énergétique du bâti existant, en contrôler la rénovation et, dans le neuf, valider les solutions constructives et les mises en œuvre.

Photos en couverture © Institut de la thermographie  
Sauf photo de fond en 4<sup>e</sup> de couverture © Alena Brozova / Shutterstock

Institut de la thermographie

---

# GUIDE PRATIQUE

---

# DE THERMOGRAPHIE

---

# DU BÂTIMENT

---

Sous la direction de

**Dominique Pajani**

avec Jean-Pierre Favre,  
Christine Guillermo et Jean-Luc Marty  
membres de l'Institut de la thermographie

© Groupe Eyrolles, 2012, ISBN : 978-2-212-13581-7

**EYROLLES**

