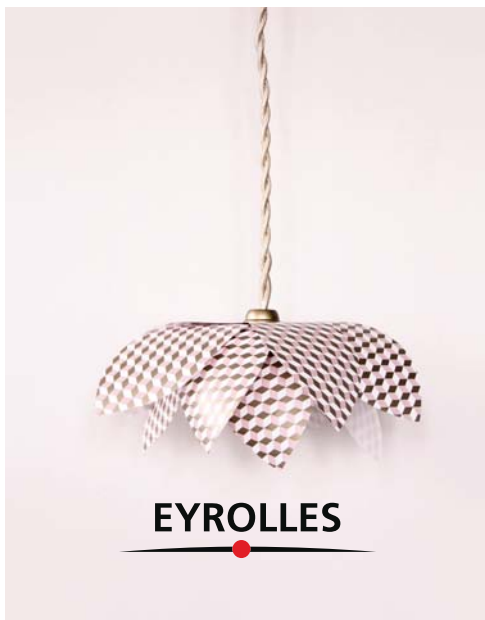


Fanny Mercier

Petits meubles et accessoires déco

15 CRÉATIONS À FAIRE SOI-MÊME



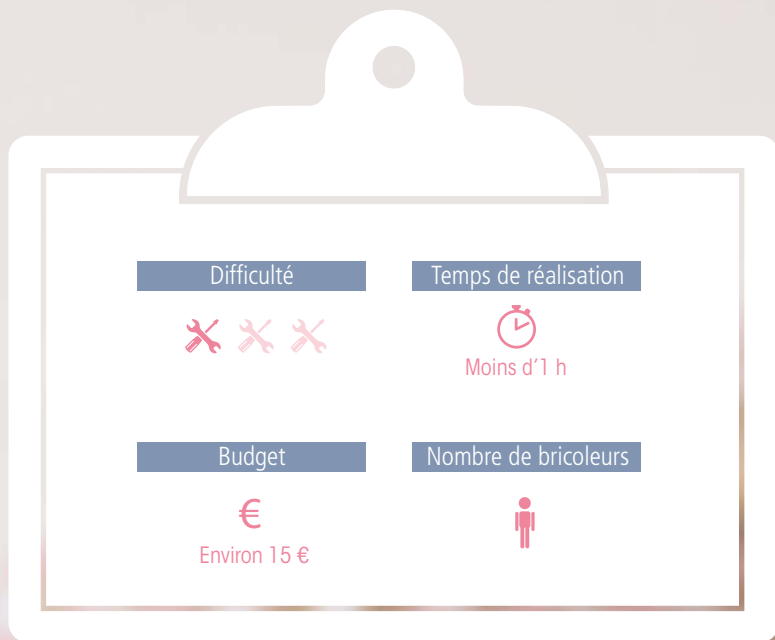
EYROLLES





Lotus

Tel le reflet d'un lotus sur l'eau,
cette lampe baladeuse vous apportera une douce lumière.
Suspendue à une patère, au coin d'un meuble,
une poutre ou même en lampe de chevet,
elle diffusera une belle ambiance poétique.



Clipboard graphic with technical specifications:

Difficulté ✂️ ✂️ ✂️	Temps de réalisation 🕒 Moins d'1 h
Budget € Environ 15 €	Nombre de bricoleurs 👤



Toolbox graphic containing:

- 🔨 (Hammer)
- 🪚 (Saw)
- 🔧 (Wrench)
- 🔪 (Screwdriver)
- 🪒 (Shaver)
- 🪄 (Glue stick)
- ✂️ (Scissors)
- 🖨️ (Printer)

1 système électrique comprenant
1 prise, 1 interrupteur et 1 douille E14

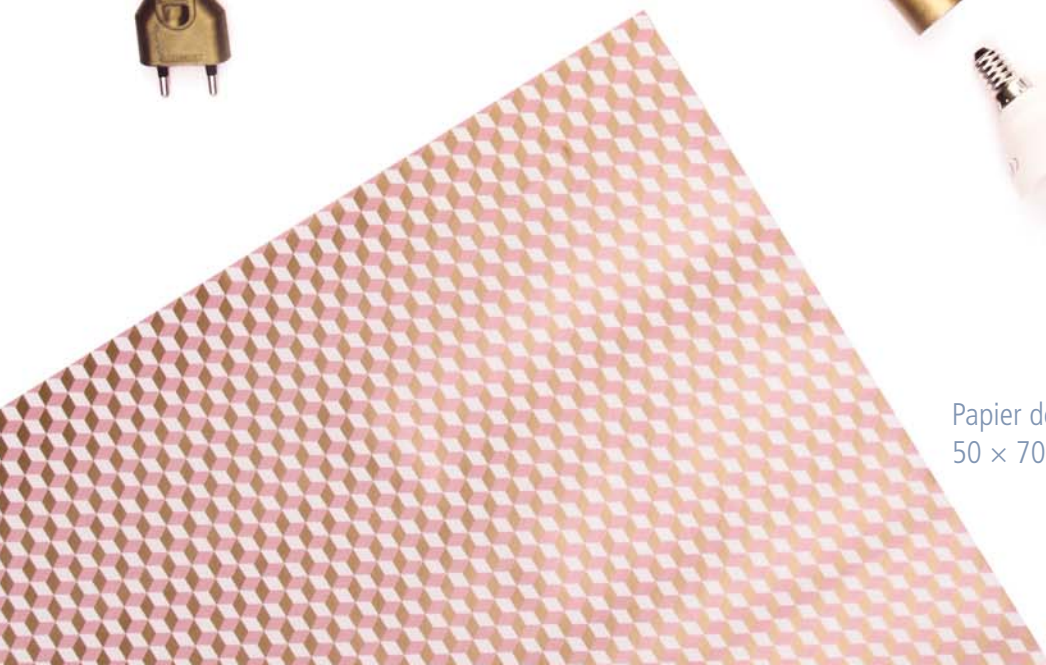


Le gabarit imprimé



1 ampoule LED
culot E14

Papier de création
50 × 70 cm, 125 g



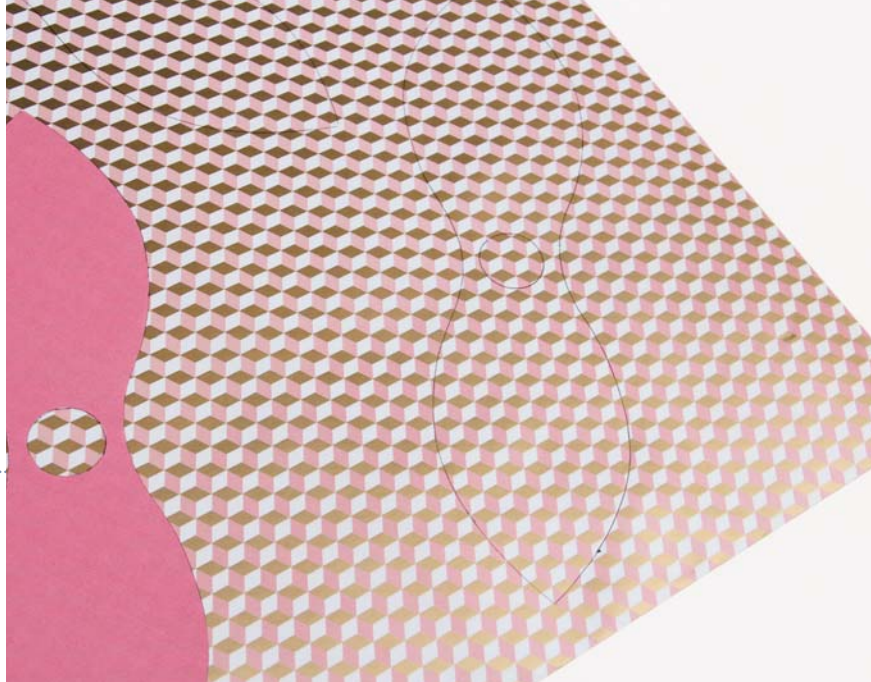


LOTUS • LE DÉROULÉ

1

Découpez le gabarit après l'avoir scanné puis imprimé (ou photocopié), puis reportez-le 6 fois sur la feuille de papier de création.

Variez le positionnement du gabarit pour obtenir des imprimés différents sur les pétales.



2

Découpez soigneusement les 6 pétales sans oublier d'évider le cercle intérieur.

