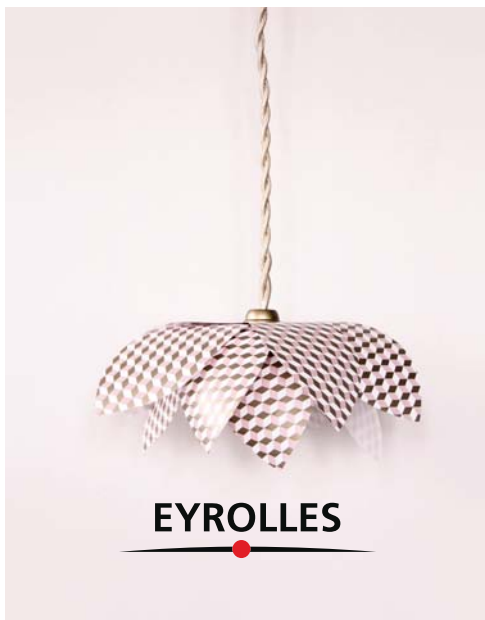


Fanny Mercier

Petits meubles et accessoires déco

15 CRÉATIONS À FAIRE SOI-MÊME



EYROLLES





10

Attachez le bout des 5 grands segments aux angles supérieurs de l'élément déjà formé. De la même manière que précédemment, entortillez les fils et cachez-les dans les tubes.

Erratum

Une erreur s'est glissée dans l'étape 10 de la page 76 du livre imprimé. Voici la page corrigée. Veuillez nous excuser pour la gêne occasionnée.
Bonne lecture.



11

Il ne vous reste plus qu'à installer votre suspension.

En premier lieu, n'oubliez surtout pas de couper le courant. Une fois le circuit électrique sécurisé, procédez au démontage de la douille. Passez la suspension en premier, puis le serre-câble. Tournez la partie striée pour ainsi le verrouiller. La suspension repose maintenant sur le serre-câble, il ne vous reste plus qu'à remonter la douille.

C'est terminé !

